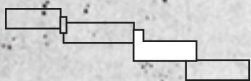


DEPO  
GRÉBOVKA

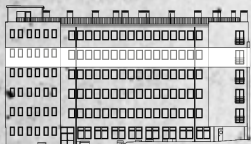
DEPOGREBOVKA.CZ

№ 7503

ПОЛОЖЕНИЕ В КОМПЛЕКСЕ



ПОЛОЖЕНИЕ В ЗДАНИИ



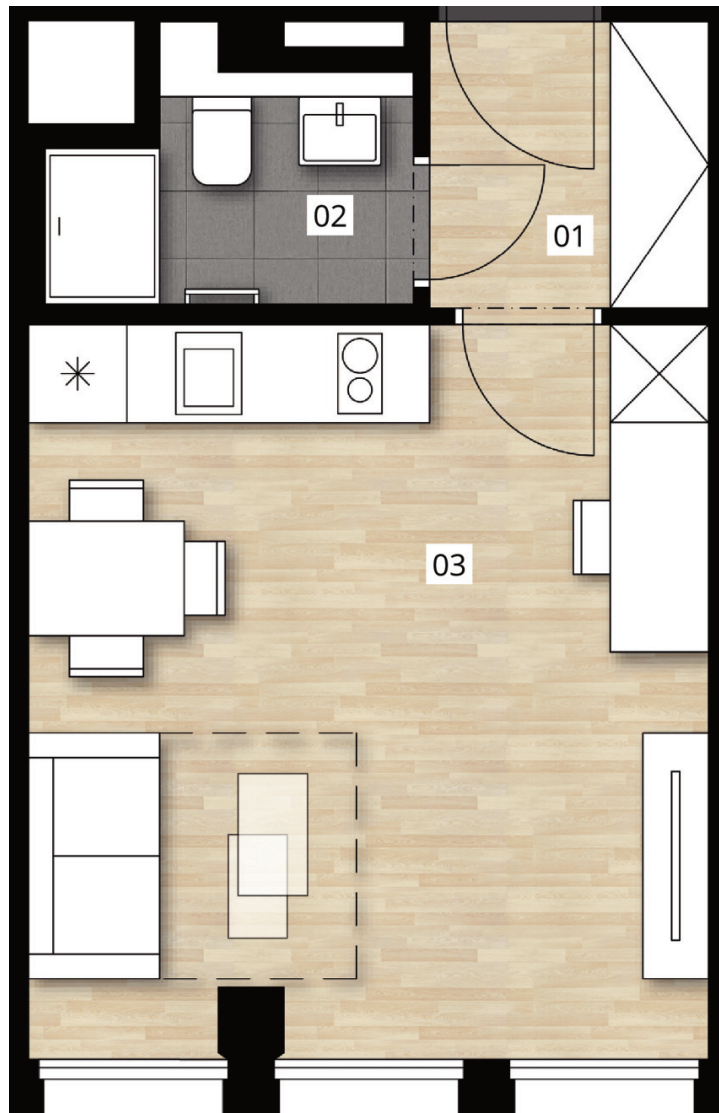
ПОЛОЖЕНИЕ В ЭТАЖАХ



by

PSN

## ПЛАНИРОВКА ОБЪЕКТА



## ОСНОВНАЯ ИНФОРМАЦИЯ

ID недвижимости	DG7503
Собственность	частная
Планировка	1+kk
Этаж	5/6
Ориентировка	ЮЗ
Тип здания	кирпич
Состояние единицы	доступный
Состояние при передаче	fit out

## АКРЕДЖ

01 атриум	3,1 м <sup>2</sup>
02 ванная	3 м <sup>2</sup>
03 комната	18,4 м <sup>2</sup>
Вертикальная конструкция	0,6 м <sup>2</sup>
<b>Площадь пола</b>	<b>25,1 м<sup>2</sup></b>
Подвальные ячейки	1 м <sup>2</sup>
<b>Общая площадь</b>	<b>26,1 м<sup>2</sup></b>

Примечание: площади отдельных комнат только приблизительные. Оборудование, показанное в планах (мебель, кухонный гарнитур, электроприборы и т. Д.), Не входит в комплект. Точные параметры указаны в договоре. Разработчик оставляет за собой право вносить незначительные изменения. Предложение возможной планировки в соответствии с выданным разрешением на строительство. Любые изменения в планировке или материалах подлежат соблюдению общеобязательных строительных и правовых норм.

